

зоне			розетки на высоте более 0,8м от уровня пола.	систем индивидуального прослушивания.	капитальный
			Отсутствие специальных приборов прослушивания и усиления звука.	Установка персональных приборов усиления звука.	
			Большая высота прилавков.	Установка новых прилавков.	

II. Заключение по зоне:

Наименование структурно-функциональной зоны	Состояние доступности <*> (к пункту 3.4 Акта обследования ОСИ)	Приложение		Рекомендации по адаптации (вид работы) <***> к пункту 4.1 Акта обследования ОСИ
		№ на плане	№ фото	
Зоны целевого назначения здания	ДУ	6	14	Ремонт капитальный

<*> Указывается: ДП-В - доступно полностью всем; ДП-И (К, О, С, Г, У) - доступно полностью избирательно (указать категории инвалидов); ДЧ-В - доступно частично всем; ДЧ-И (К, О, С, Г, У) - доступно частично избирательно (указать категории инвалидов); ДУ - доступно условно, ВНД - недоступно.

<***> Указывается один из вариантов: не нуждается; ремонт (текущий, капитальный); индивидуальное решение с ТСР; технические решения невозможны - организация альтернативной формы обслуживания.

Комментарий к заключению: _____

Приложение 5
к Акту обследования ОСИ
к паспорту доступности ОСИ
N 3.2 от "12" мая 2020 г.

I. Результаты обследования:

5. Санитарно-гигиенических помещений

Государственное бюджетное учреждение культуры Тверской области
«Тверской областной Центр детского и семейного чтения им. А.С.Пушкина»
(Областная библиотека для детей и юношества им. А.С.Пушкина) (4822) 34-71-82
170000 г.Тверь, ул. Советская, дом 64
Наименование объекта, адрес

N п/п	Наименование функционально-планировочного элемента	Наличие элемента			Выявленные нарушения и замечания		Работы по адаптации объектов	
		есть/нет	N на плане	N фото	Содержание	Значимо для инвалида (категория)	Содержание	Виды работ
5.1	Туалетная комната	есть	8	15, 16	Кабинка туалета не оборудована двусторонней связью (кнопкой звонка) с дежурным. Отсутствие аварийного освещения. Габариты туалетной комнаты не соответствуют СНИПам. Отсутствие кабины личной гигиены женщин.	К, О, Г, С К К	Расширение туалетной комнаты в соответствии со СНИПами. Установить кнопку звонка дежурному.	Ремонт капитальный
5.2	Душевая/ванная комната	нет						
5.3	Бытовая комната (гардеробная)	есть	11	21	Отсутствие индивидуальных шкафов, скамей.	К, О, С	Приобретение индивидуальных шкафов, скамей.	Ремонт капитальный
	ОБЩИЕ требования к зоне	к			Отсутствие универсальной кабины в уборной, доступной для всех категорий граждан. Отсутствие информирующих	К, О, Г, С, У К, О, Г, С, У	Оборудование универсальной кабины в уборной по требованиям СНИПов.	ремонт капитальный

				обозначений помещений. Отсутствие управления спуском воды в унитазе на боковой стене кабины.	К, О, Г, С, У		
--	--	--	--	---	---------------	--	--

II. Заключение по зоне:

Наименование структурно-функциональной зоны	Состояние доступности <*> (к пункту 3.4 Акта обследования ОСИ)	Приложение		Рекомендации по адаптации (вид работы) <***> к пункту 4.1 Акта обследования ОСИ
		№ на плане	№ фото	
Санитарно-гигиенические помещения	ДУ	8, 11	15, 16 21	Ремонт капитальный

<*> Указывается: ДП-В - доступно полностью всем; ДП-И (К, О, С, Г, У) - доступно полностью избирательно (указать категории инвалидов); ДЧ-В - доступно частично всем; ДЧ-И (К, О, С, Г, У) - доступно частично избирательно (указать категории инвалидов); ДУ - доступно условно, ВНД - недоступно.

<***> Указывается один из вариантов: не нуждается; ремонт (текущий, капитальный); индивидуальное решение с ТСР; технические решения невозможны - организация альтернативной формы обслуживания.

Комментарий к заключению: _____

I. Результаты обследования:

6. Системы информации на объекте

Государственное бюджетное учреждение культуры Тверской области
«Тверской областной Центр детского и семейного чтения им. А.С.Пушкина»
(Областная библиотека для детей и юношества им. А.С.Пушкина) (4822) 34-71-82
170000 г.Тверь, ул. Советская, дом 64

Наименование объекта, адрес

N п/п	Наименование функционально-планировочного элемента	Наличие элемента			Выявленные нарушения и замечания		Работы по адаптации объектов	
		есть/ нет	N на плане	N фото	Содержание	Значимо для инва-лида (ка-тегория)	Содер-жание	Виды работ
6.1	Визуальные средства	нет		17,18	Отсутствие специально освещаемых указателей в виде символов и пиктограмм с использованием яркого цвета, контрастного по отношению к фоновой поверхности. Отсутствие контрастного цветового обозначения входов.	Г, К, О, У	Установка освещаемых указателей и пиктограмм с использованием яркого цвета. Контрастно обозначить входы.	Индивидуальное решение с ТСП
6.2	Акустические средства	нет		22	Отсутствие звуковых маяки при входах, пересечениях путей движения. Отсутствие радиотрансляции в здании, помещениях, в бытовых помещениях.	С	Установка акустических средств.	Индивидуальное решение с ТСП
6.3	Тактильные средства	нет			Отсутствие направляющих	С	Установка направляющих	Индивидуальное

				<p>поручней в коридорах, рельефных обозначений на поручня.</p> <p>Отсутствие специального типа покрытия пола (по фактуре, по цвету) перед препятствиями и местом изменения направления движения (входами, подъемами, поворотами коридоров).</p>		<p>х поручней. Установка специального покрытия пола перед препятствиями.</p>	<p>решение с ТСР</p>
	ОБЩИЕ требования к зоне			<p>Отсутствие комплексных для всех категорий инвалидов систем средств информации и сигнализации об опасности.</p>	К, О, С, Г, У	<p>Установка средств информации и сигнализации</p>	<p>Индивидуальное решение с ТСР</p>

II. Заключение по зоне:

Наименование структурно-функциональной зоны	Состояние доступности <*> (к пункту 3.4 Акта обследования ОСИ)	Приложение		Рекомендации по адаптации (вид работы) <***> к пункту 4.1 Акта обследования ОСИ
		№ на плане	№ фото	
Система информации на объекте	ДУ		17, 18 22	Индивидуальное решение с ТСР

<*> Указывается: ДП-В - доступно полностью всем; ДП-И (К, О, С, Г, У) - доступно полностью избирательно (указать категории инвалидов); ДЧ-В - доступно частично всем; ДЧ-И (К, О, С, Г, У) - доступно частично избирательно (указать категории инвалидов); ДУ - доступно условно, ВНД - недоступно.

<***> Указывается один из вариантов: не нуждается; ремонт (текущий, капитальный); индивидуальное решение с ТСР; технические решения невозможны - организация альтернативной формы обслуживания.

Комментарий к заключению: _____

Приложение (фото)



Фото 1



Фото 2



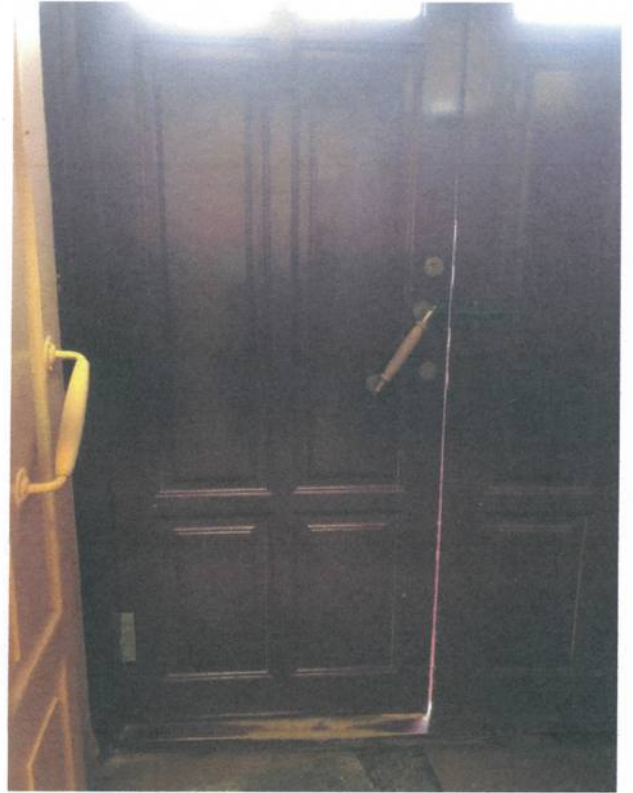
Фото 3



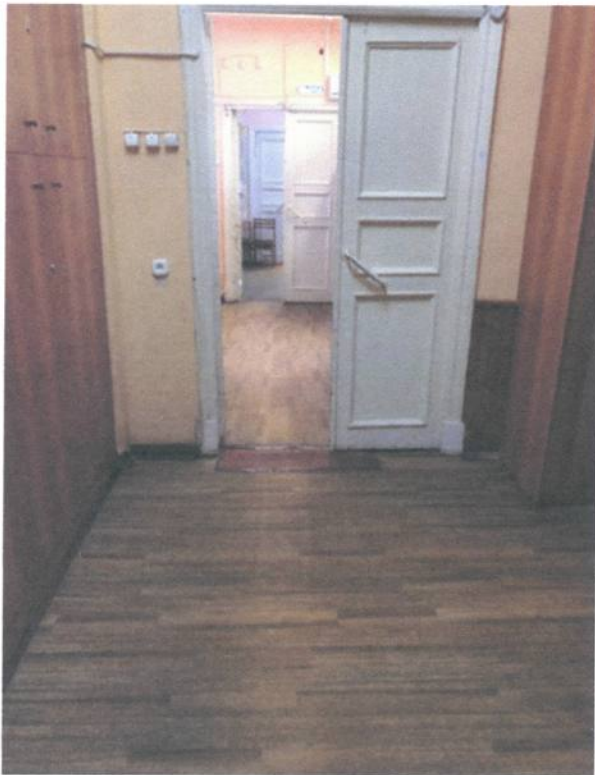
Фото 4



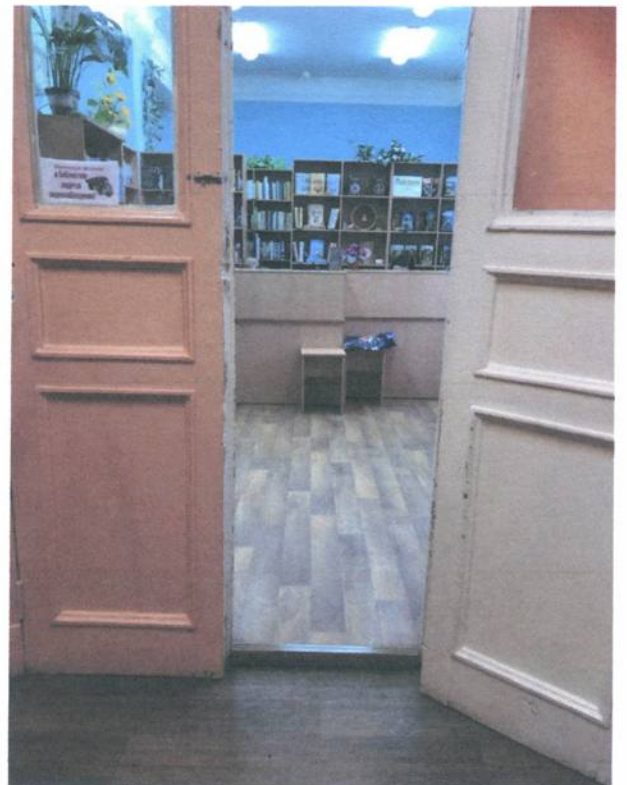
Φοτο 5



Φοτο 6



Φοτο 7



Φοτο 8

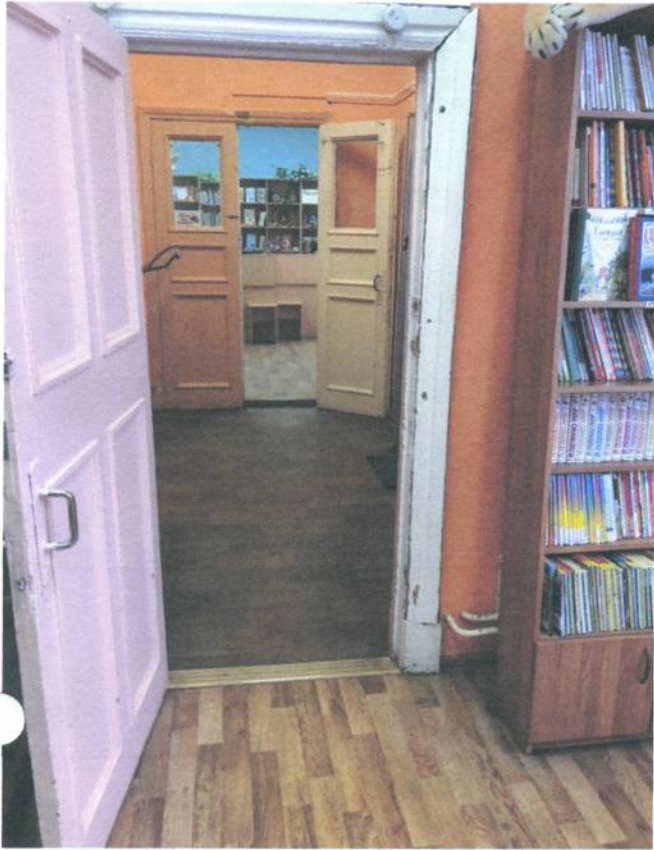


Фото 9



Фото 10

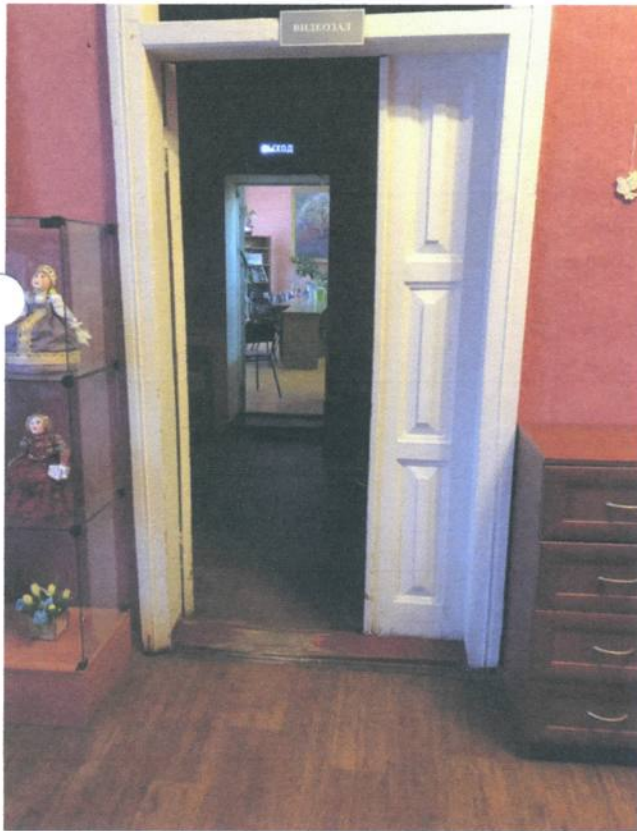


Фото 11



Фото 12

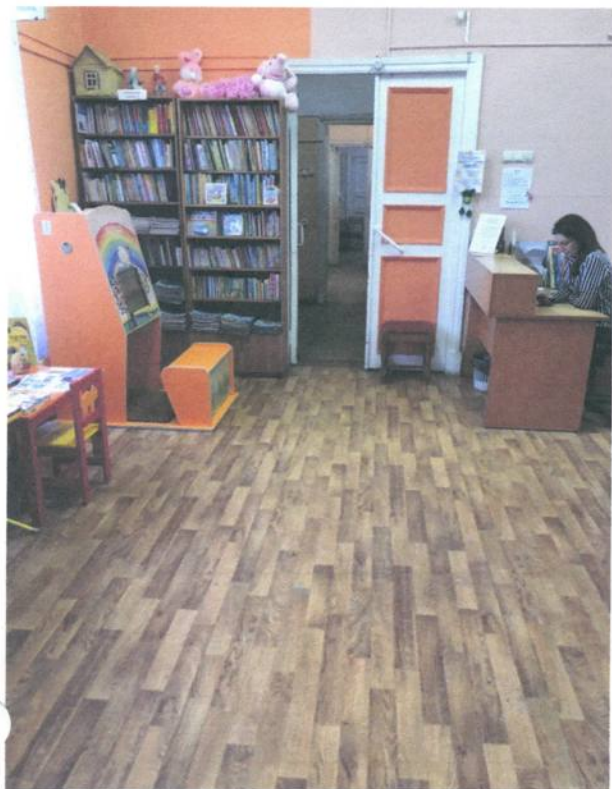


Фото 13



Фото 14

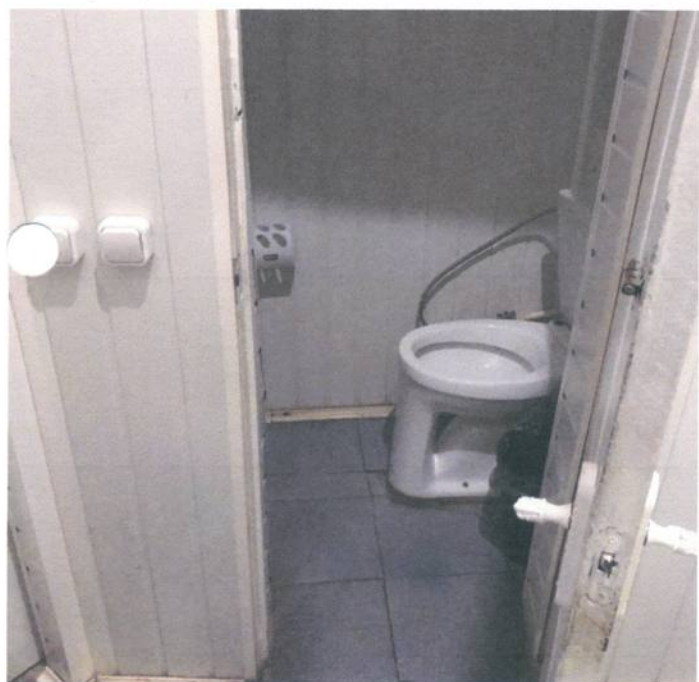


Фото15



Фото 16



Фото 17



Фото 18



Фото 19

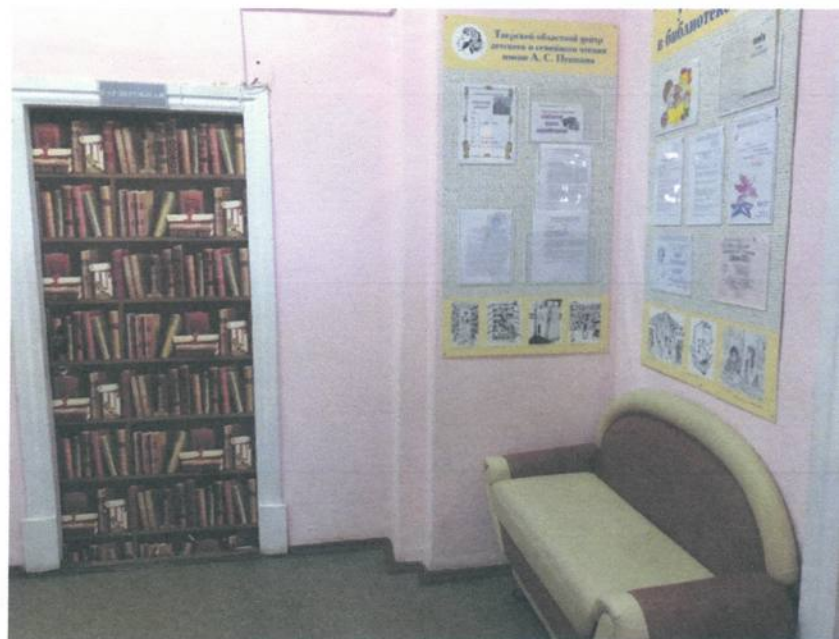


Фото 20



Фото 21

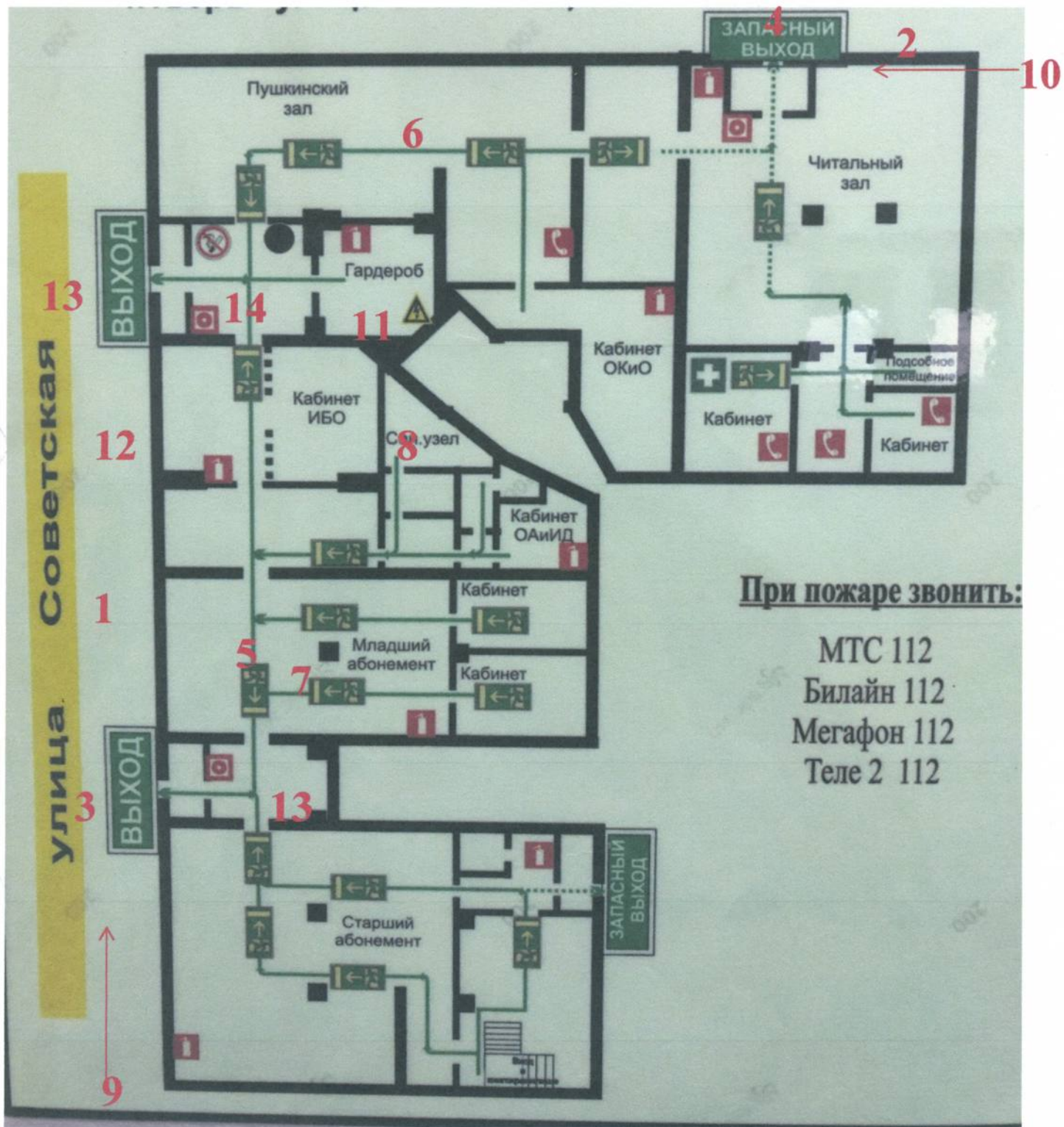


Фото 22



Фото 23

Приложение (план)



При пожаре звонить:

МТС 112
Билайн 112
Мегафон 112
Теле 2 112